

SV Snabbguide

Läs först "Viktiga säkerhetsinstruktioner" i produktsäkerhetsguiden.
Se bruksanvisningen för mer detaljerade instruktioner.



Obs!

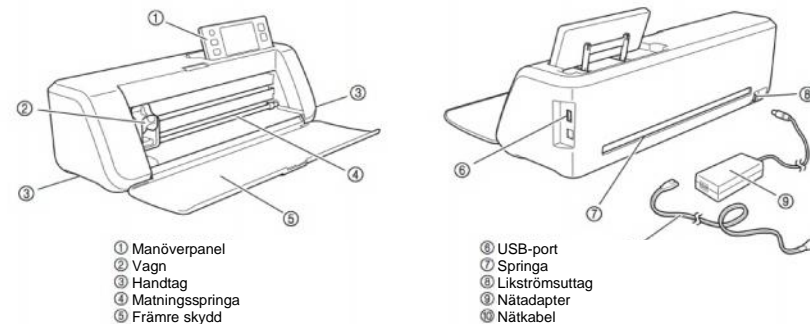
* Använd en kombination av matta och kniv som är lämplig för materialet som skall skäras enligt tabellen nedan. (Beroende på vilken maskinmodell du har kan det vara nödvändigt att köpa till tillbehör.) Justera dessutom knivlängden och skärtrycket.

• I denna tabell ges allmänna riktlinjer. Innan du startar ditt projekt skall du först utföra en provskärning med samma material som du skall använda för ditt projekt.

Material och dess tjocklek	Matta		Skärkniv		Ark		Skalinställning för kniv	Skärtrycksinställning
	Standardmatta (turkos och lila)	Lätt häftande matta (turkos)	Skärkniv för standardsnitt (turkos)	Skärkniv för djupa snitt (lila)	Påstrykningsark för tyg-applikationer (vitt skyddspapper)	Självhäftande stödark för tyg (ljusblått skyddspapper)		
Papper	Skriverpapper/ 80 g/m ² (0,1 mm)	-	✓	✓	-	-	3	-1
	Papper för urklippböcker (tunt)/ 120 g/m ²	-	✓	✓	-	-	3,5	0
	Papper för urklippböcker (medeltjock)/ 200 g/m ² (0,25 mm)	✓	✓*	✓	✓	-	4	0
	Kartong (tunn)/ 200 g/m ² (0,25 mm)	✓	✓	✓	✓	-	4	0
	Kartong (medeltjock)/ 280 g/m ² (0,35 mm)	✓	-	✓	✓	-	5	0
	Vellum, kalkerpapper/ 0,07 mm	-	✓	✓	✓	-	3	0
	Plakatkartong (tunn)/ 280 g/m ² (0,35 mm)	✓	-	✓	✓	-	5,5	0
Plakatkartong (tjock)/ 400 g/m ² (0,5 mm)	✓	-	✓	✓	-	7,5	4	
Tyg	Tunt bomullstyg (för quiltbitar)/ 0,25 mm	✓	-	✓	-	✓	4	4
	Tunt bomullstyg (förutom för quiltbitar)/ 0,25 mm	✓	-	✓	-	✓	4	4
	Flanell (för quiltbitar)/ 0,6 mm	✓	-	✓	-	✓	6,5	4
	Flanell (förutom för quiltbitar)/ 0,6 mm	✓	-	✓	-	✓	6,5	4
	Filt/ 1 mm	✓	-	✓	-	✓	5	5
Annat	Denim 14 oz/ 0,75 mm	✓	-	✓	-	✓	5,5	6
	Plastark (PP)/ 0,2 mm	✓	-	✓	-	-	4	0
	Vinyl/ 0,2 mm	✓	-	✓	-	-	4	0
	Magnet/ 0,3 mm	✓	-	✓	-	-	5,5	0
Klistermärke eller märke/ 0,2 mm	-	✓	✓	✓	-	-	4	0

* Vid skärning av glättat papper

Huvudkomponenterna

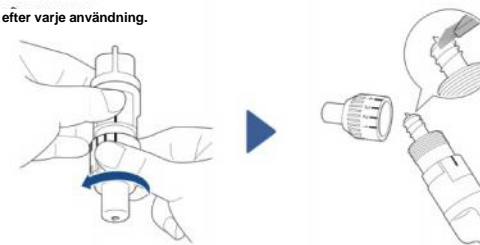


- ① Manöverpanel
- ② Vagn
- ③ Handtag
- ④ Matningspringa
- ⑤ Framre skydd

- ⑥ USB-port
- ⑦ Springa
- ⑧ Likströmsuttag
- ⑨ Nätdapter
- ⑩ Nätkabel

Rengöring

Rengör hållaren efter varje användning.



Vrid hållarens hätta för att ta bort den.

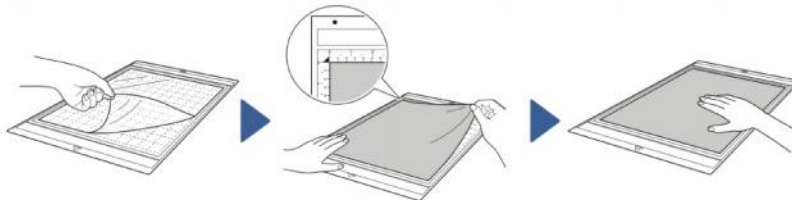
Avlägsna skärrester, ludd och damm med en borste.

1. Fästa papperet på mattan

Använd ett ark för tygtillskärning vid skärning i tyg. Se bruksanvisningen för mer information om förberedelse av arket.

Obs!

• Kraftpapper eller tyg med dekorativt skikt (som lätt kan separera) som t.ex. lamé eller folie rekommenderas inte. Om sådant material används eller testas rekommenderar vi att skannerglaset på undersidan av maskinen rengörs efter varje användning.



Dra av skyddsarket.
• Släng inte skyddsarket som har dragits av från mattan. Spara det för senare användning.

Fäst materialet på mattans självhäftande sida.

Fäst hela materialet ordentligt på mattan.
• Kontrollera att det inte finns några veck och att ingen del kan rullas upp.

3. Sätta i hållaren



Slå på maskinen.

Lift upp låsspaken för hållaren.

Sätt i hållaren i vagnen.

Tryck ned låsspaken för hållaren.

2. Justera knivlängden



Vrid hättan helt åt höger för att föra ut knivspetsen maximalt.

Justera knivlängden.
• Kontrollera att kniven inte sticker ut för mycket.

- ① Änden av hållarens hätta
- ② Materialet som skall skäras
- ③ Knivspetsens längd

4. Justera skärtrycket (cut pressure)



XF7817-001

5. Provskäring

1



Tryck på "Pattern" (Mönster).



Tryck på knappen "Test".



Välj ett testmönster.



Tryck på knappen "Set" (Ställ in).

2



Kontrollera mönsterplaceringen.

3

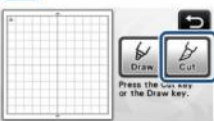


Håll mattan vågrätt och för in den.
 • För in mattan så att den är placerad under matningsrullarna.



Tryck på matningsknappen för att mata in mattan.

4



Tryck på "Cut" (Skära).

5



Tryck på knappen "Start/Stop" för att starta skära.



6

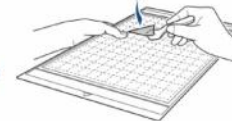


Tryck på matningsknappen för att mata ut mattan.

7



Dra av materialet.



Använd spateln för att dra av det utskurna mönstret.

2. Justera knivlängden

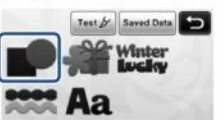
6. Skära ut ett valt mönster (klöver)

1



Tryck på "Pattern" (Mönster).

2

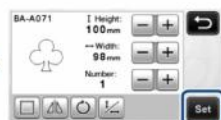


Välj mönsterkategori.

3



Välj mönster.



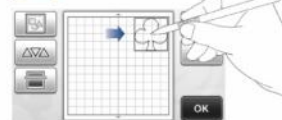
Redigera mönstret.

4



Kontrollera mönsterplaceringen.

5



Ändra mönsterplaceringen.

6



Tryck på knappen "OK".

Fortsätt genom att följa proceduren från steg 3 under "Provskäring"

7. Använda läget "Direct Cut" (Direkt skärning) för att skära ut ett mönster som har ritats på ett material



"Direct Cut"-funktion: Ett original kan skannas in och dess kontur kan skäras ut.

1



Tryck på "Scan" (Skanna).

2



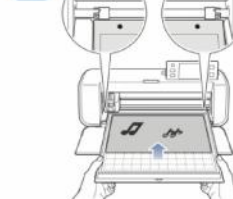
Tryck på "Direct Cut" (Direkt skärning).

3



Fäst originalet på mattan.

4



Håll mattan vågrätt och för in den.

5



Tryck på matningsknappen för att mata in mattan.

6



Tryck på knappen "Start/Stop" för att starta skanna.

7



Tryck på knappen "OK".

8



Välj området som skall skäras ut.



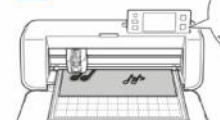
Tryck på knappen "OK".

9



Tryck på knappen "Cut" (Skära).

10



Tryck på knappen "Start/Stop" för att starta skära.

11



Tryck på matningsknappen för att mata ut mattan.

12



Dra av materialet.



Använd spateln för att dra av det utskurna mönstret.